



Habitat et Interventions Sociales  
GROUPEMENT D'INTÉRÊT PUBLIC

2024-2026



# PROJET STRATÉGIQUE







## L'ÉDITORIAL

### de Philippe Crouzet, président du GIP HIS

*Créé en 1993 par l'Etat et rattaché à la Préfecture de Région pour gérer des situations urgentes d'accès au logement, le GIP Habitat et Interventions Sociales est devenu 30 ans plus tard un acteur essentiel dans la mise en œuvre de la politique publique régionale d'accompagnement vers le logement des personnes en situation de précarité.*

*Nous avons élaboré un premier projet stratégique en 2020. Sur la base du bilan des 3 dernières années et au vu de l'évolution du contexte dans lequel nous intervenons, nous avons mené un travail de réflexion afin d'actualiser nos objectifs et nos priorités d'action pour la période 2024-2026.*

*Notre projet se décline en 4 orientations stratégiques.*

*Il affirme en premier lieu notre volonté de poursuivre et renforcer notre action sur les deux volets majeurs du mal-logement en Ile-de-France : l'accès au logement des personnes hébergées et le relogement de personnes vivant en habitat indigne ou concernées par des projets de renouvellement urbain.*

*Ensuite, afin de répondre au mieux à l'évolution des problématiques rencontrées par des publics de plus en plus divers, nous poursuivrons le développement de méthodes d'accompagnement innovantes, s'appuyant notamment sur la complémentarité des métiers au sein du groupement et la volonté de permettre aux personnes d'être pleinement actrices de leur relogement.*

*Nous continuerons par ailleurs à capitaliser nos pratiques et expériences, et à nous appuyer sur notre capacité de recherche et d'expérimentation pour proposer de nouveaux outils et transmettre notre savoir-faire en matière d'accès au logement à tous nos partenaires.*

*Enfin, pour garantir la stabilité nécessaire à la poursuite de ces objectifs, nous assurerons la solidité du fonctionnement du Groupement, tant sur le plan financier qu'en termes de ressources humaines.*

*Ces grandes orientations guideront notre travail pour les 3 ans à venir. Les équipes du groupement continueront à œuvrer avec la réactivité, l'adaptabilité et le sens du service public qui président à toutes ses actions depuis l'origine, dans le but de favoriser l'accès au logement et l'insertion des publics les plus précaires.*



## LE MOT

### de Cécile Canpolat, directrice générale du GIP HIS

*Nous avons souhaité élaborer ce nouveau projet stratégique dans une démarche participative et de valorisation des savoir-faire de nos équipes. Des ateliers de travail réunissant les agent.e.s du Groupement ont ainsi permis d'en enrichir le contenu.*

*Conçu grâce à la mobilisation de chacun, notre projet stratégique 2024-2026 contribuera en retour à fédérer les équipes autour de valeurs communes, de principes d'action clairs, et d'une vision partagée du positionnement du Groupement et de ses priorités.*

*Il sera décliné dans un plan d'actions qui nous permettra de relever les défis qui s'annoncent et de continuer à œuvrer pour améliorer le quotidien des personnes mal logées.*

# Retour sur 30 ans d'actions...



1993

## Création du GIP HIS

(Groupement d'intérêt public Habitat et Interventions Sociales pour les mal-logés et les sans-abri) pour gérer des situations urgentes d'accès au logement de personnes expulsées ou mal logées, à la demande de la préfecture de la région Ile-de-France.

Depuis, le GIP HIS continue d'effectuer des missions d'urgence.

1993-2006

## Missions de relogement de ménages, majoritairement issus de l'immigration,

vivant au sein de squats, de campements et d'immeubles insalubres. Recours au dispositif de baux glissants.

2007-2011

## Coordination de dispositifs d'offre de logements

**2007** Le GIP HIS devient opérateur régional de la mobilisation du contingent d'Action Logement dans le cadre du PARS (Plan d'action renforcé pour les personnes sans abri), puis du protocole État - Action Logement en 2016, au bénéfice de ménages sortant de structures d'hébergement et d'intermédiation locative Solibail.

**2008** Associé au dispositif d'intermédiation locative Solibail dès sa création par l'État, le GIP HIS assure sa coordination opérationnelle en mettant en adéquation la demande et l'offre dans le parc locatif privé intégré au dispositif.

2012-2019

## Diversification des publics et des cadres d'intervention

**2012-2015** Mission campements illicites, en direction des publics Roms.

Missions République I (novembre 2013), République II (avril 2015) et Hôtel Dieu (janvier 2017), visant à accompagner le relogement de familles désignées dans le cadre d'un protocole signé par la Préfecture avec l'association DAL (Droit Au Logement).

**2015** Mission ORCOD-IN (Opération de requalification des copropriétés dégradées d'intérêt national) de Clichy-sous-Bois pour reloger des familles vivant dans des copropriétés dégradées, dans le cadre du projet de renouvellement urbain.

**2017** Dans le cadre de l'AVDL (Accompagnement vers et dans le logement), le GIP HIS effectue le diagnostic de la situation sociale et l'accompagnement de ménages désignés par l'État.

## Focus 2015

### Réponse aux enjeux migratoires

**2015-2016** Lancement de la mission Plan Urgence Migrants en juillet 2015 et ouverture du Centre de premier accueil en novembre 2016.

Cette action se poursuivra avec la création du service IRF (Intégration des Réfugiés Franciliens) en 2019 : diagnostic de la situation sociale des personnes, accompagnement à l'accès au logement.

Création en novembre 2015 de la Plateforme nationale pour le logement des réfugiés pilotée par la DIHAL (Délégation interministérielle à l'hébergement et à l'accès au logement), première mission de coordination nationale confiée au GIP HIS.

2019-2020

## Expérimentation du lien emploi-logement

**Juin 2019** Ouverture aux partenaires de l'emploi avec le programme EMILE (Engagés pour la Mobilité et l'Insertion par le Logement et l'Emploi).

**2020** Recrutement de chargés d'accompagnement socio-professionnel (CASP) qui aboutira en 2022 à la création d'une équipe dédiée.

2020-2023

## Une offre intégrée innovante pour renforcer la fluidité régionale

**2020** Mission AGHIL (Appui aux gestionnaires d'hébergement pour l'insertion par le logement des ménages hébergés en Ile-de-France) dans des structures généralistes, pour faciliter l'accès au logement des personnes hébergées.

Dans le cadre des missions AGHIL et IRF, mise en place d'ateliers de sensibilisation et formations-actions, au sein de structures généralistes et du Dispositif National d'Accueil (DNA).

2021-2023

## Reconnaissance de l'expertise du GIP HIS dans des projets de Renouvellement urbain et de lutte contre l'habitat indigne

**2021** Mission ORCOD-IN (Opération de requalification des copropriétés dégradées d'intérêt national) de Grigny 2.

**2023** Mission Tours Marcel Paul - Ile-Saint-Denis, appui au relogement en soutien du bailleur Seine- Saint-Denis Habitat. Reconduction en 2023 de la mission MOUS Relogement Lutte contre l'habitat indigne à Saint-Denis.

Mission d'urgence sociale Tour Guyenne à Sarcelles - Diagnostic de la situation sociale des occupants et appui au relogement des ménages évacués.

2024 - 2026...

## RAISON D'ÊTRE

### Un acteur de terrain et un tiers de confiance au service des personnes mal-logées

Le Groupement d'Intérêt Public Habitat et Interventions sociales (GIP HIS) a été créé en 1993 comme une réponse commune de l'Etat, d'associations et bailleurs sociaux aux situations rencontrées par des personnes vulnérables confrontées à des situations de mal-logement.

Depuis, le GIP HIS est un outil partagé par ces acteurs pour expérimenter et soutenir des dispositifs favorisant l'accès au logement au fil des évolutions des politiques publiques et des défis que celles-ci doivent surmonter (enjeux migratoires, baisse de la construction de logements...). Le GIP HIS contribue ainsi à réduire les inégalités d'accès au logement et à favoriser l'insertion sociale de tous.

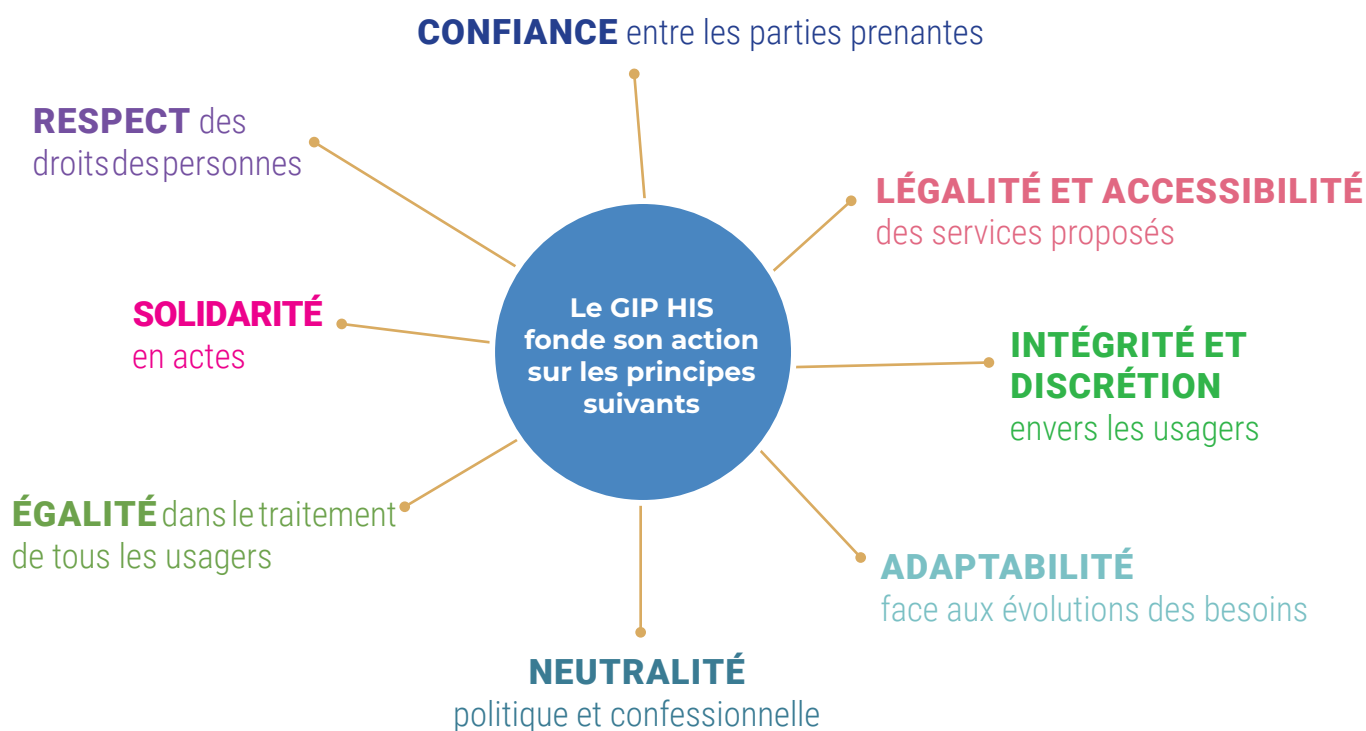
La spécificité du statut du GIP HIS permet à ses équipes d'agir comme des tiers de confiance entre les services de l'Etat, les bailleurs, les publics mal-logés et les associations les accompagnant ou les hébergeant. Le GIP HIS se donne pour mission de faire l'interface entre les impératifs de chacune des parties impliquées dans tout parcours d'accès au logement afin de remplir ses obligations de service public.

*Selon sa convention constitutive, « il a pour objet d'assurer, à la demande du Préfet de la région Ile-de-France ou sur sollicitation de ses membres, dans le cadre des lois et règlements en vigueur, des missions d'intervention sociale en faveur de ménages mal logés ou démunis de logement, en recherche d'insertion par le logement, et notamment des missions de diagnostic des situations, de recherche de logement, d'accompagnement social et de gestion locative sociale. Il intervient également en faveur des populations dites migrantes ».*

## VALEURS

### Garantir un service public soucieux de l'intérêt des personnes

**Agents publics de l'Etat exerçant une mission de service public dans le respect constant de l'intérêt des personnes accompagnées**, les personnels du GIP HIS se réfèrent à la déontologie et aux droits et obligations des fonctionnaires et agents publics, conformément à la loi du 1<sup>er</sup> juillet 1983 et se conforment aux dispositions du code des relations entre le public et l'administration.



## NOS MÉTIERS



### > ACCOMPAGNER

Au travers de mesures AVDL/ASLL ou de parcours portés conjointement avec les intervenants sociaux des centres d'hébergement ou de droit commun, les équipes du GIP HIS favorisent l'accès au logement de personnes qui en sont dépourvues. Elles interviennent également pour le relogement de personnes mal-logées.



### > COORDONNER

Le GIP HIS assure la coordination opérationnelle de dispositifs d'accès au logement, à l'échelle régionale et nationale, avec pour objectif de faciliter l'adéquation entre l'offre locative et la demande des ménages mal-logés.



### > INTERVENIR

Les équipes du GIP HIS interviennent dans le cadre de missions d'urgence sociale dans des environnements délicats à la demande de l'Etat ou au sein de dispositifs partenariaux complexes dans le cadre de MOUS (maîtrise d'œuvre urbaine et sociale).



### > PRÉVENIR

Fort de son expertise en matière d'accompagnement vers le logement, le GIP HIS développe des mesures d'accompagnement visant à prévenir les ruptures de parcours résidentiels pour les néo-entrants dans le logement comme pour tout autre type de ménage rencontrant des difficultés à s'y maintenir.



### > OBJECTIVER

Le GIP HIS s'attache à rendre compte des évolutions et effets des manifestations du mal-logement que les personnes qu'il accompagne rencontrent afin d'évaluer le résultats de ses actions et de les adapter.



### > FORMER

Ressource commune à tous les acteurs de la lutte contre le mal-logement, le GIP HIS forme et partage des connaissances et outils utiles aux secteurs du logement et du social.

## COMPÉTENCES

### Réactivité, adaptabilité et innovation

L'engagement des équipes et la diversité de nos métiers contribuent à développer une gamme variée de compétences, savoir-faire et savoirs être.



# ORIENTATIONS STRATÉGIQUES

Le GIP HIS est une structure unique en son genre en France. Fruit d'une collaboration entre l'État et des acteurs privés et associatifs du logement, il est un espace de dialogue et de coopération reconnu pour son engagement opérationnel continu en Île-de-France depuis plus de trente ans.

Agissant selon les valeurs du service public, près de 120 agents aux compétences et profils variés (travailleurs et médiateurs sociaux, gestionnaires administratifs, formateurs, chargés d'études, développeurs informatiques, etc.) donnent corps à son activité. Ils remplissent par leur travail les missions fondamentales du Groupement.

Pour continuer de contribuer efficacement à la lutte contre le mal-logement en Ile-de-France et à l'insertion sociale des publics précaires, le **GIP HIS propose de mener son action selon quatre orientations stratégiques pour les trois années à venir.**



## → ORIENTATION 1

**CONTRIBUER À LA LUTTE**  
contre les différentes composantes  
du mal-logement



## → ORIENTATION 2

**FAVORISER L'INNOVATION**  
pour améliorer la qualité  
du service rendu



## → ORIENTATION 3

**CAPITALISER,  
TRANSMETTRE  
ET ÉCHANGER**



## → ORIENTATION 4

**GARANTIR UN FONCTIONNEMENT  
ADAPTÉ** en termes de gouvernance,  
de financement et de ressources  
humaines

## → ORIENTATION 1



# CONTRIBUER À LA LUTTE contre les différentes composantes du mal-logement

Deux dimensions de la lutte contre le mal-logement concentrent l'activité du GIP HIS :

- la problématique de l'accès au logement et de l'insertion des personnes sans logement ou hébergées, y compris dans le cadre de missions « d'urgences sociales », dans une région où le déficit de logements abordables est criant ;
- l'appui au relogement des ménages concernés par des opérations de renouvellement urbain et de lutte contre l'habitat indigne, rendus d'autant plus incontournables qu'il n'est plus possible de penser la fin du mal-logement par l'étalement urbain.

Ces problématiques constituent des priorités de politiques publiques auxquelles le GIP HIS contribue à son échelle. Au regard de l'acuité des besoins, il apparaît ainsi essentiel de poursuivre et renforcer cette implication en concentrant l'action du GIP HIS là où sa plus-value opérationnelle est la plus forte, en complémentarité des autres acteurs.

Le positionnement du GIP HIS sur une pluralité de situations de mal-logement garantit une compréhension globale des enjeux, au-delà des approches sectorielles et des risques de mise en concurrence des publics, et une approche partenariale large prenant en compte les atouts et contraintes des différents acteurs (services de l'Etat, collectivités locales, associations gestionnaires d'hébergement généraliste ou du DNA, acteurs du logement accompagné, bailleurs sociaux, EPFIF, OFII, etc.).

**Les trois axes retenus pour cette orientation 1 sont :**

### **Faciliter la fluidité hébergement-logement en s'associant à la mise en œuvre du cadre unifié francilien des SIAO**

Le GIP HIS concourt depuis sa création à la fluidification des parcours d'insertion dans le logement des personnes hébergées dans le dispositif généraliste ou le dispositif national d'accueil au travers de trois types d'activités :

- L'accompagnement social vers le logement des ménages (en complément de celui prodigué par la structure d'hébergement le cas échéant)

- La coordination de dispositifs d'accès au logement à dimension régionale (Solibail, Protocole Etat-Action Logement) ou nationale (Plateforme nationale pour le logement des réfugiés)

- La formation des intervenants sociaux issus des structures d'hébergement financées par l'État.

Il s'agit ainsi de poursuivre ces actions, voire d'en développer de nouvelles, en les inscrivant dans la mise en œuvre du cadre régional unifié des SIAO (service intégré d'accueil et d'orientation) défini fin 2023.

### **Contribuer à l'amélioration des parcours résidentiels des personnes concernées par des projets de renouvellement urbain ou en habitat indigne**

Les difficultés d'accès au logement social ont conduit au développement de différentes formes d'habitat indigne. La dégradation d'un certain nombre de copropriétés en Ile-de-France en constitue une dimension essentielle, contre laquelle il est impératif d'agir. Dans le même temps, des ensembles de logements sociaux sont eux-mêmes confrontés à des enjeux d'adaptation, accompagnés par le nouveau programme national de renouvellement urbain (NPNRU).

Dans ce contexte, le traitement de l'habitat doit nécessairement s'accompagner d'une attention à l'amélioration des parcours résidentiels et des conditions de vie des personnes concernées, qui constitue le fondement même de l'intervention.

Le GIP HIS conduit plusieurs missions visant l'accompagnement social et le relogement dans le cadre du renouvellement urbain et de la lutte contre l'habitat indigne. La période de mise en œuvre du projet stratégique 2024-2026 permettra de renforcer ces actions.

### **Maintenir une capacité à répondre à des « urgences sociales » pour être en mesure dans des délais brefs de poser des diagnostics et d'appuyer la recherche de solutions d'hébergement ou de logement à la demande de l'Etat**

## → ORIENTATION 2



### FAVORISER L'INNOVATION pour améliorer la qualité du service rendu

Les publics confrontés au mal-logement se sont diversifiés au cours des dernières années et témoignent de problématiques nouvelles. Ce phénomène, conjugué aux principes de la politique du Logement d'abord, invite à faire évoluer les méthodes d'accompagnement pour répondre à la diversité des situations rencontrées. La part grandissante des personnes réfugiées parmi les publics rencontrés enjoint, en ce sens, à déployer une approche sensible à l'interculturalité.

**Dans ce cadre, plusieurs axes guideront l'action du Groupement pour améliorer la qualité du service rendu :**

#### **Poursuivre l'articulation entre différents métiers au sein du Groupement**

Un des atouts du GIP HIS est de pouvoir compter pour la mise en oeuvre de son action sur la complémentarité entre plusieurs métiers, notamment entre travailleurs sociaux, médiateurs sociaux, chargés de relogement, gestionnaires administratifs, etc.

Il convient de prolonger cet attachement à la pluridisciplinarité en valorisant la richesse des profils en associant agents comme usagers ; le cas échéant selon une logique de pair-aidance.

#### **Renforcer la place des personnes, notamment vis-à-vis des enjeux de la transformation numérique**

Le projet stratégique 2021-2023 avait déjà fait de la place des personnes accompagnées une des priorités devant guider l'action du Groupement. A cet égard, plusieurs démarches sont désormais conduites telles que le recueil de la satisfaction des personnes, ou la mise en oeuvre d'actions collectives pour rendre les personnes davantage actrices de leur relogement. Le GIP HIS veillera à poursuivre et renforcer ces démarches.

Le GIP HIS a également engagé un certain nombre de chantiers pour lutter contre la fracture numérique qu'il entend poursuivre. A cet égard, la mise en oeuvre du règlement général sur la protection des données constitue à la fois une obligation à laquelle le GIP HIS se conforme, mais aussi une opportunité de repenser la place des personnes dans l'accompagnement dans le souci d'une plus grande autonomie.

#### **Expérimenter de nouvelles modalités d'accompagnement**

L'approche globale, et notamment le lien emploi-logement, est souvent une des conditions de réussite pour l'accès au logement. En outre, l'accès au logement ne garantit pas toujours la fin des ruptures résidentielles ou la sortie de la grande précarité.

Dans cet esprit, en restant centré sur son objet social et son champ d'expertise qu'est le logement, le GIP HIS se propose d'enrichir ses actions d'accompagnement, notamment dans le cadre de partenariats dans le champ de l'emploi et de la formation, de l'apprentissage du français, de la santé ou toute autre problématique sociale pertinente.



## → ORIENTATION 3



# CAPITALISER, TRANSMETTRE ET ECHANGER

Condition de réussite des actions menées mais également apport au secteur, l'ingénierie développée par le GIP HIS constitue un élément central de son projet stratégique, à la fois en termes de capitalisation et d'évaluation, de formation, de développement d'outils adaptés, et d'échanges avec les partenaires.

### Renforcer les démarches de capitalisation et d'évaluation

Ces dernières années ont permis au GIP HIS de consolider un certain nombre d'acquis permettant de piloter ses actions, en particulier à travers des reportings réguliers ainsi que des études sur les trajectoires des ménages accompagnés. Globalement, c'est l'ensemble de ces démarches de capitalisation et d'évaluation que le GIP HIS se propose de renforcer pendant la période du projet stratégique 2024-2026.

### Poursuivre les actions de formation au bénéfice des intervenants sociaux du secteur

Sous le pilotage de l'État et en association étroite avec les partenaires (SIAO, gestionnaires de structures d'hébergement, etc.), le GIP HIS poursuivra ses actions de formation et formation-actions. Il s'agit d'outiller les intervenants sociaux du secteur par le transfert de compétences. Le développement d'une plateforme digitale permettra d'appuyer la démarche en tant qu'espace ressource.

### Valoriser les outils numériques développés

Pour conduire ses actions, le GIP HIS a été amené à développer en interne un certain nombre de systèmes d'information constituant une plateforme sociale spécifiquement définie en fonction des contraintes très particulières de l'accès au logement. Gage d'adaptation aux besoins et d'une prise en compte des demandes des utilisateurs, ces outils numériques constituent un apport à la conduite des missions que le GIP HIS se propose de poursuivre, et de partager le cas échéant.

### Favoriser la diffusion et l'acquisition de nouvelles connaissances en inscrivant le GIP HIS dans les réseaux professionnels pertinents

En tant que centre de ressources et d'innovations au bénéfice de tous les acteurs franciliens de la lutte contre le mal-logement, le GIP HIS doit pleinement s'insérer dans les réseaux d'échanges existants tant pour nourrir que pour valoriser son action. A cet égard, sa participation aux travaux du CRHH (comité régional de l'habitat et de l'hébergement) dont il est membre, ainsi qu'à la conférence régionale des SIAO (services intégrés d'accueil et d'orientation), et aux travaux de l'AFFIL (association francilienne pour favoriser l'insertion par le logement), dont il est adhérent, constitue une priorité.



## → ORIENTATION 4



# GARANTIR UN FONCTIONNEMENT ADAPTÉ en termes de gouvernance, de financement et de ressources humaines

La capacité du GIP HIS à poursuivre les objectifs qu'il se donne est tributaire de la maîtrise de son organisation et de son développement. Pour mettre en oeuvre ses orientations, le GIP HIS doit pouvoir bénéficier d'un cadre adapté en termes de fonctionnement au niveau de sa gouvernance, de son financement et de gestion de ses ressources humaines lui permettant de répondre à ses ambitions.

### Conforter la gouvernance du Groupement

Unique en son genre, l'originalité du GIP HIS repose sur son statut et la composition de son Assemblée générale. En ce sens, le GIP HIS veillera à conforter le rôle de l'assemblée générale et proposera la cas échéant de nouveaux membres compte tenu de l'évolution du secteur.

### Assurer la stabilité financière du Groupement

Le GIP HIS a démontré depuis de nombreuses années sa capacité à assurer sa stabilité financière. La période 2024-2026 devra permettre de poursuivre ces efforts en veillant à l'équilibre entre les différentes sources de financement et à leur pérennité.

Du côté des dépenses, le GIP HIS poursuivra son souci constant de maîtrise des frais de fonctionnement ainsi que sa volonté de mettre en oeuvre une politique d'investissement éco-responsable.

### Mettre en oeuvre une politique de ressources humaines adaptées

Dans un contexte marqué par une crise des métiers du social, et en tenant compte du statut de contractuels de droit public de ses équipes, le GIP HIS s'attachera à poursuivre une politique de ressources humaines promouvant la diversité de ses métiers et la qualité de vie au travail au travers d'un dialogue social constructif.

Parmi les chantiers à poursuivre ou à démarrer, la procédure d'accueil et d'intégration des nouveaux agents, l'accompagnement à la montée en compétence et à la mobilité professionnelle peuvent être relevés aux côtés de la complémentaire santé, la mise en oeuvre de clauses sociales, et la définition d'une politique handicap.

La période 2024-2026 sera également l'occasion d'éprouver le nouveau règlement du personnel, intégrant la grille des emplois et des salaires, voté lors de l'assemblée générale de décembre 2023.



# LES CHIFFRES CLÉS 2023



**120**  
agents



**+ 20**  
types d'emploi



**64%**  
de femmes



**39 ans**  
de moyenne d'âge



**3186** ménages  
accompagnés / an



**9 M €**  
de budget / an



**4 209** ménages  
relogés / an






**800** intervenants  
sociaux formés / an

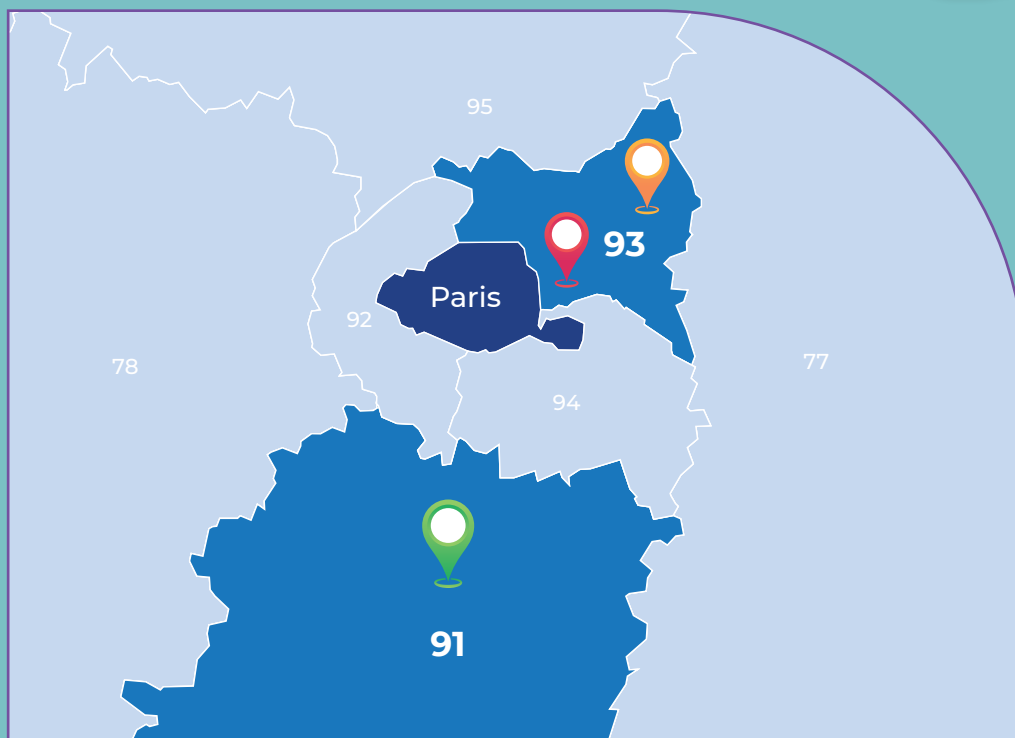


**3 pôles**  
pour **7** services opérationnels

## NOS SITES

sur le territoire francilien

-  Tour CITYSCOPE, Montreuil
-  ORCOD IN, Clichy-sous-Bois
-  ORCOD IN, Grigny





**Habitat et Interventions Sociales**  
**GROUPEMENT D'INTÉRÊT PUBLIC**

GIP HABITAT ET INTERVENTIONS SOCIALES

3 rue Franklin 93100 Montreuil

Tél. : 01 41 58 76 76 - Fax : 01 43 62 63 46

[contact@giphabitat.org](mailto:contact@giphabitat.org)

[www.giphabitat.org](http://www.giphabitat.org)